

RUNFLOOR



**DALLE À HAUTE PERFORMANCE POUR SURFACES
CARROSSABLES PERMÉABLES**



RUNFLOOR LA SOLUTION



RUNFLOOR est la solution parfaite pour la réalisation de parkings drainants engazonnés et en gravier à haute performance. Grâce à sa structure très renforcée, RUNFLOOR offre une haute résistance aux contraintes typiques des véhicules en mouvement (freinages et virages), même avec les véhicules lourds, en garantissant la durabilité de la surface. La géométrie particulière des cellules et l'épaisseur des nervures donnent une plus grande capacité de charge par rapport aux systèmes traditionnels. Grâce à l'élasticité du matériel, les produits en polyéthylène basse densité (HD PE) offrent des performances améliorées, même à basses températures.

PARKINGS PUBLICS

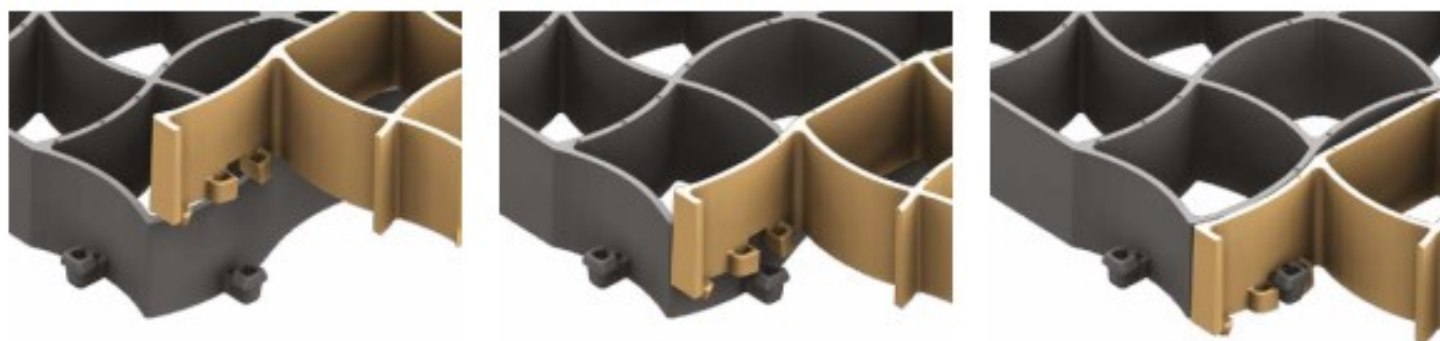
PARKINGS À HAUTE FRÉQUENCE

**PASSAGE ET STATIONNEMENT
DE VÉHICULES LOURDS**

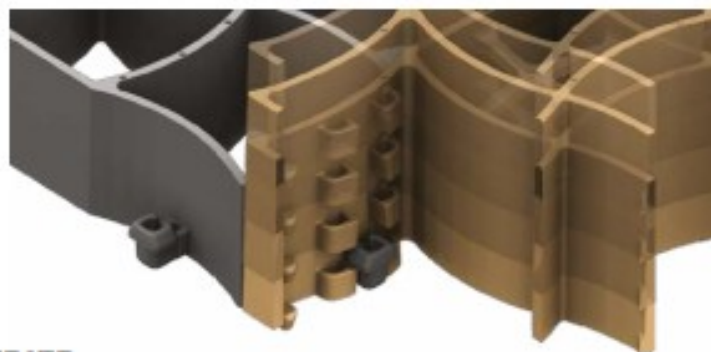
**ADAPTE À TOUS LES TYPES
DE CLIMAT**



UN ACCROCHAGE INNOVANT

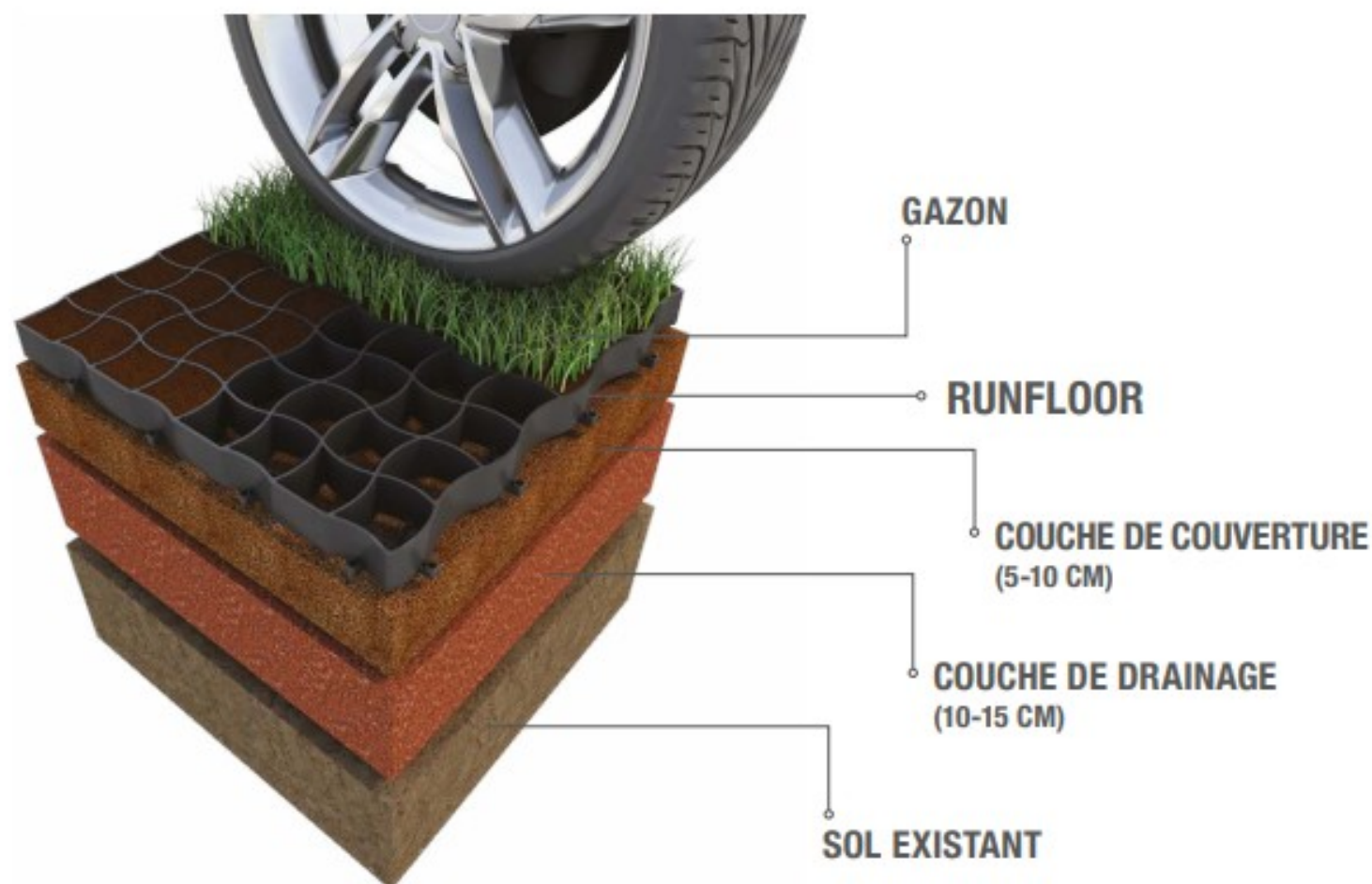


Le système innovant d'accrochage sphérique (mâle - femelle) facilite l'installation et garantit un couplage parfait entre les éléments. Le "Click" typique indique que la jonction a été effectuée correctement. Pour accélérer la pose, il est possible et recommandé d'effectuer un pré-assemblage des éléments de la grille avant de l'installer. L'accrochage de RUNFLOOR rend les éléments solidaires les uns des autres, réduit les mouvements de l'ouvrier pendant la pose et le remplissage et empêche le soulèvement des grilles.

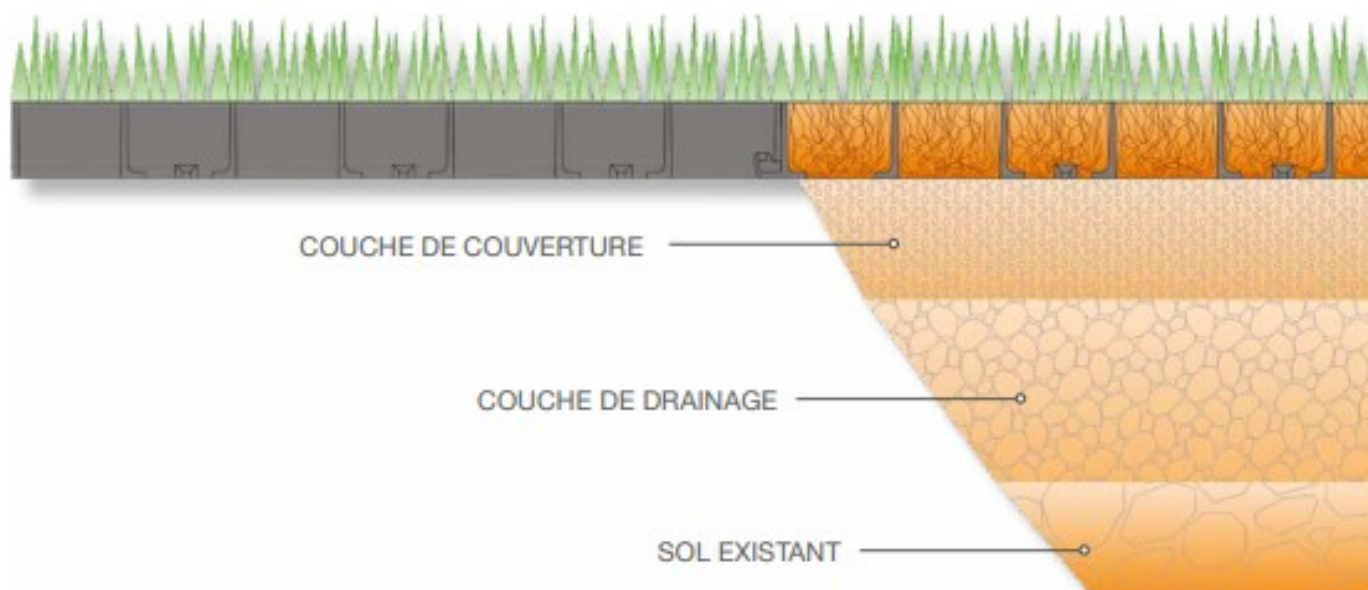


VITESSE DE POSE ESTIMÉE - 100 M² / H/ OUVRIER

RUNFLOOR STRATIGRAPHIE



INSTALLATION



① COUCHE DE DRAINAGE 10 - 15 cm

Couche de drainage avec 10 - 15 cm de lapilli volcaniques (granulométrie 5-20 mm) avec une grande capacité de rétention d'eau et résistance à la compression 35 N/mm² (UNI 754917). L'épaisseur peut varier de 8/10 cm pour les charges de piétons à 30/40 cm pour camions et véhicules commerciaux.



② COUCHE DE COUVERTURE 5 - 10 cm

Couche de couverture avec 5-10 cm de mélange de sables volcaniques, terreau et engrais organiques (granulométrie 0-5 mm). La couche doit être bien compressée pour un nivellement parfait.



③ POSE

RUNFLOOR assure le drainage de l'eau de pluie et la protection des racines contre l'écrasement provoqué par le passage des véhicules.



④ SABLE DE REMPLISSAGE

Remplissage des cellules avec un mélange inerte de sables volcaniques, terreau et engrais organiques (granulométrie 0-5 mm). Alternativement, remplissez les cellules avec un mélange de sable de silice et de terre végétale, tourbe et humus. Il est conseillé d'attendre l'engazonnement complet de la dalle et deux tontes avant d'utiliser la surface pour le stationnement.



⑤ SEMILLES

Finissage et semilles.



⑥ BOUCHONS DE SIGNALISATION

Bouchons de signalisation pour délimiter des parkings, des zones réservées, des allées, etc. Pour une bonne signalisation des parkings, nous recommandons 4 bouchons par mètre linéaire.

AVANTAGES ET PRESCRIPTIONS DE LA DALLE



AVANTAGES D'UN GAZON CARROSSABLE

- PERMÉABILITÉ TOTALE
- AUGMENTATION DES ESPACES VERTS
- ATTÉNUATION DE L'IMPACT ENVIRONNEMENTAL

POURQUOI LA DALLE?

- PROTECTION DU GAZON
- ÉLIMINATION DES ORNIÈRES
- MAINTIEN HOMOGÈNE DU GAZON

RUNFLOOR PRESCRIPTIONS

- Pendant la pose des grilles, laisser un joint de dilatation d'environ 3-5 cm au niveau des bordures et de tout obstacle.
- Pour les grandes surfaces, il convient d'équarrir des zones d'environ 30 m² avec des joints de dilatation (approcher les grilles sans les accrocher, avec un cm d'espace).
- Prévoir et étudier un système d'irrigation spécifique.
- Finition et semilles en respectant les saisons.
- Il est conseillé d'attendre l'engazonnement complet de la dalle et deux tontes avant d'utiliser sa surface pour le stationnement.
- Pour l'entretien du gazon, il suffit de régler les lames de la tondeuse. La même chose peut être faite avec les véhicules chasse-neige.
- Si nécessaire, ajouter du matériel de remplissage.

- Procéder périodiquement à l'entretien du gazon, en rependant de l'engrais si nécessaire.
- RUNFLOOR peut être facilement coupée avec une scie ou une meuleuse près des bordures ou des puits.
- La pente maximale recommandée pour des applications carrossables est de 8%. Si plus élevée, il est conseillé d'utiliser des fourches et des chevilles pour fixer RUNFLOOR au sol.



ENTRETIEN DU GAZON

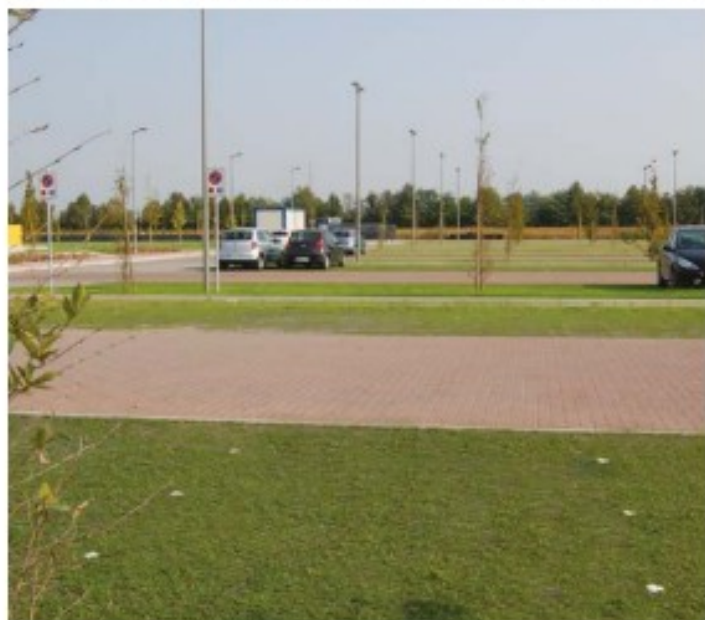
Afin d'avoir une belle pelouse, il faut pratiquer les normales activités d'entretien:

- ARROSEMENT
- ÉLIMINATION DES HERBES MAUVAISES
- TONTE
- FERTILISATION
- PLANTATION ET ENSEMENCEMENT SI LE VERT EST ENDOMMAGÉ
- ADDITION DU MATÉRIEL DE REMPLISSAGE, SI NÉCESSAIRE

De cette façon, on peut obtenir un résultat parfait dans le temps, en maintenant le gazon protégé même dans le cas d'un passage continu de véhicules ou piétons.

PARKINGS PUBLICS ET PRIVÉS

RUNFLOOR est particulièrement indiquée pour la réalisation de toute zone carrossable. La matière plastique dont elle est composée, le LD PE, se caractérise par une grande flexibilité, qui le rend résistant même lorsqu'il est exposé au soleil, en évitant en même temps la cristallisation typique d'autres polymères. Pour cette raison RUNFLOOR est utilisée pour les parkings publics, les zones drainantes carrossables par les véhicules lourds et pour toutes les surfaces où il n'y a pas la possibilité d'un entretien constant.



RAMPE POUR BATEAUX

Grâce à l'élasticité du matériel dont elle est composée, RUNFLOOR LD PE assure une parfaite résistance au passage des véhicules lourds. Posée sur une couche de drainage remplie avec du sable ou du gravier, elle vous permet de créer des surfaces consolidées et confortables avec une grande carrossabilité. Grâce au traitement résistant aux UV, RUNFLOOR assure aussi une durabilité maximale.



ZONES CAMPING

RUNFLOOR est idéale pour les surfaces vertes drainantes pour le passage et le stationnement des véhicules lourds. Le matériel et la structure de RUNFLOOR assurent une grande capacité de charge et de résistance aux sollicitations des véhicules (freinages et virages), même dans les zones caractérisées par des températures basses, sans le risque de cristallisation typique des grilles traditionnelles.

Quand l'engazonnement de la dalle est complet, la surface a l'effet naturel d'un gazon.



SOLS ÉQUESTRES

L'épaisseur des nervures et l'élasticité du matériel font de RUNFLOOR la solution optimale pour la réalisation de sols équestres pour l'entraînement et les compétitions, pour paddocks et manèges. RUNFLOOR assure une protection totale des tendons et des articulations de l'animal, et la grande capacité de drainage empêche la formation de boue en gardant la surface complètement sèche.

En créant une couche de séparation de la couche de drainage, RUNFLOOR évite le mélange du matériau et permet un épargne de matériaux et de main-d'œuvre dans le temps.



