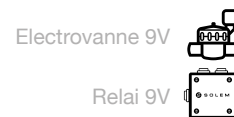




PILOTEZ VOTRE VANNE MAITRESSE OU VOTRE POMPE

LR-PM

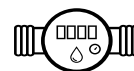
Compatibilité



Sortie

1

Entrée capteur



Alimentation



Connexion



Portée

800 m*

Contrôle





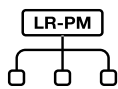
LR-PM

Le LR-PM est un programmeur qui permet de piloter une vanne maîtresse ou une pompe. Il regroupe les programmations et les débits de tous les programmeurs agricoles (LR-AG) reliés sur le même réseau d'eau.



Maîtrisez votre consommation d'eau

Diminuez votre consommation d'eau en arrosant la juste quantité et en alertant dans le cas de fuite, de sous ou de sur-consommations.



Synchronisez votre vanne maîtresse

Démarre automatiquement la vanne maîtresse et synchronise jusqu'à 200 fenêtres de programmations.



Contrôlez à distance le débit de votre installation

Contrôlez le débit d'un ensemble de programmeurs afin de garantir le bon fonctionnement et la protection de votre installation.



Radio LoRa™

Une portée radio LoRa™ de 800* mètres entre les passerelles (Wi-Fi, 3G/4G) et les programmeurs.



MySOLEM

Gestion à distance avec l'application et plateforme MySOLEM.



TESTEZ LA SIMPLICITÉ



APPLICATION MySOLEM GRATUITE



INSTALLATION

1 entrée compteur d'eau (max 330 Hz)
1 sortie vanne maîtresse ou pompe (nécessite l'ajout d'un relai pour piloter une pompe)
Jusqu'à 200 fenêtres d'arrosage
Compatible LR-AG
Température d'utilisation : de -20°C à 60°C

DIMENSIONS

Largeur : 14 cm
Hauteur : 9 cm
Profondeur : 5,5 cm

FONCTIONNEMENT

100% étanche (classé IP68)
Pile alcaline 9V type 6AM6 ou 6LR61
Bluetooth® Smart 4.0 Low Energy
Communication en radio LoRa™