

## NORMA Raccords à compression

### PN16 - Pour arrosage, irrigation et industrie

NORMA Group est un leader international dans les technologies de raccordement. Le groupe fabrique une vaste gamme de solutions novatrices de raccords. Notre gamme de raccords à compression permet de connecter des tuyaux en polyéthylène, pour tous les besoins industriels, commerciaux et domestiques, de manière rapide et sûre. Nos raccords en polypropylène permettent le montage du tube sans démontage du raccord.



**NORMA Group**  
Postfach 1149 · D-63461 Maintal  
Edisonstraße 4 · D-63477 Maintal  
Tel: +49 (6181) 4 03-0  
Fax: +49 (6181) 4 03-210  
[www.normagroup.com](http://www.normagroup.com)  
[info@normagroup.com](mailto:info@normagroup.com)

Les droits de reproduction sont réservés à tous les pays : toute reproduction même partielle, ne peut avoir lieu qu'avec l'accord préalable et écrit de NORMA Group. Nous adaptons en permanence nos produits aux besoins des utilisateurs et à l'évolution des techniques, c'est pourquoi les modèles présentés dans ce catalogue ainsi que les compositions (représentations, photographies, caractéristiques, dimensions et masses) peuvent être modifiés voire supprimés sans préavis, et sans obligation de notre part d'effectuer les modifications sur les produits vendus antérieurement. Les conseils d'usage de ce notice ne se substituent pas aux règles de l'Art ni aux dispositions légales et réglementaires applicables en matière de sécurité. La référence aux normes en vigueur à la date du 01/10/2013 ne constitue pas un engagement contractuel.



## NORMA Raccords à compression PN 16 pour eau non potable

### Description

PN: la pression nominale indique l'aptitude à résister à une pression d'eau intérieure. Elle correspond à la valeur en bars d'une pression maintenue constante, que l'élément de canalisation doit supporter sans défaillance et avec une sécurité convenable. Nos raccords à compression sont en polypropylène. Pour tuyaux polyéthylène haute et basse densité. Facilité d'emploi.

Haute résistance aux chocs, à la température et aux ultraviolets.

### Attestation de qualité

Les produits NORMA® sont fabriqués dans des usines certifiées ISO 9001 Version 2008. Les raccords NORMA® ont été testés et approuvés selon les normes : ISO 14236 (République Tchèque), ITC (Pologne) : BS Standard 5114, AS/NZ 4129, AS 4020.

### Conformité sanitaire

Les produits NORMA® et ses composants ne sont pas certifiés conformes aux prescriptions sanitaires internationales pour le transport de l'eau potable et les liquides alimentaires.

### Caractéristiques

Serrage extérieur sur tube polyéthylène haute et basse densité du diamètre 16 au diamètre 110 mm.

Pression maximale de service : PN 16 bars du diamètre 16 au diamètre 63 mm - PN 12,5 bars du diamètre 75 au diamètre 110 mm.

Application eau chaude EXCLUE.

### Domaine d'utilisation

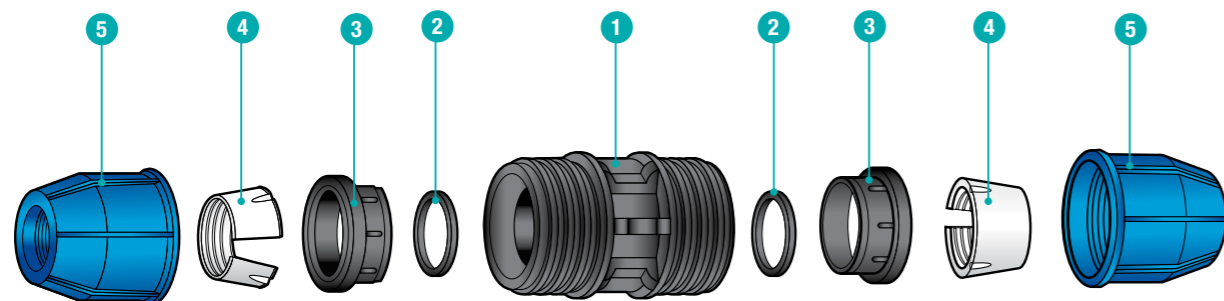
La gamme est particulièrement destinée à l'installation des réseaux pour l'arrosage et l'irrigation.

**Arrosage** Résidentiel, municipal, terrain de sport, terrain de golf.

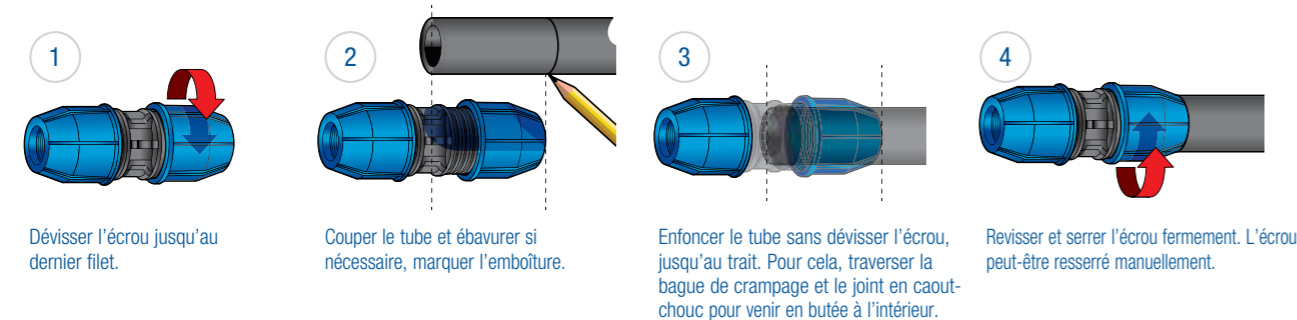
**Irrigation** Agriculture, horticulture, vignes.

**Secteur Industriel** Air comprimé.

## Raccord à compression PN16



N°	Désignation	Matière
1	Corps	Polypropylène
2	Joint torique standard	NBR
3	Anneau de pression	Polypropylène
4	Bague de crampage	POM Acetal
5	Ecrou	Polypropylène



1 Dévisser l'écrou jusqu'au dernier filet.

2 Couper le tube et ébavurer si nécessaire, marquer l'emboîture.

3 Enfoncer le tube sans dévisser l'écrou, jusqu'au trait. Pour cela, traverser la bague de crampage et le joint en caoutchouc pour venir en butée à l'intérieur.

4 Revisser et serrer l'écrou fermement. L'écrou peut-être resserré manuellement.

## NORMA Raccords à compression PN 16 pour eau non potable



### RACCORD MÂLE

20 x 1/2" 3/4" 1"
25 x 1/2" 3/4" 1"
32 x 1/2" 3/4" 1" 1 1/4"
40 x 3/4" 1" 1 1/4" 1 1/2"
50 x 1 1/4" 1 1/2" 2"
63 x 1 1/2" 2"
75 x 2" 2 1/2"
90 x 3"
110 x 4"



### RACCORD FEMELLE

20 x 1/2" 3/4"
25 x 1/2" 3/4" 1"
32 x 3/4" 1" 1 1/4"
40 x 1" 1 1/4" 1 1/2"
50 x 1 1/2" 2"
63 x 1 1/2" 2"
75 x 2" 2 1/2"
90 x 3"
110 x 4"



### TÉ À 90° AVEC DÉRIVATION FILETÉE

20 x 1/2" 3/4"
25 x 1/2" 3/4" 1"
32 x 3/4" 1"
40 x 1" 1 1/4"
50 x 1 1/4" 1 1/2"
63 x 2"
75 x 2" 2 1/2"
90 x 3"
110 x 4"



### TÉ À 90° AVEC DÉRIVATION TARAUDÉE

20 x 1/2" 3/4"
25 x 1/2" 3/4" 1"
32 x 3/4" 1" 1 1/4"
40 x 1" 1 1/4" 1 1/2"
50 x 1 1/2" 2"
63 x 1 1/2" 2"
75 x 2 1/2"
90 x 3"
110 x 4"



### COUDE À 90° AVEC DÉRIVATION FILETÉE

20 x 1/2" 3/4"
25 x 1/2" 3/4" 1"
32 x 3/4" 1"
40 x 1" 1 1/4" 1 1/2"
50 x 1 1/4" 1 1/2" 2"
63 x 2"
75 x 2" 2 1/2"
90 x 3"
110 x 4"



### COUDE À 90° DÉRIVATION TARAUDÉE

20 x 1/2" 3/4"
25 x 1/2" 3/4" 1"
32 x 1/2" 3/4" 1" 1 1/4"
40 x 1" 1 1/4" 1 1/2"
50 x 1 1/4" 1 1/2" 2"
63 x 1 1/2" 2"
75 x 2 1/2"
90 x 3"
110 x 4"



### MANCHON

20 x 20
25 x 25
32 x 32
40 x 40
50 x 50
63 x 63
75 x 75
90 x 90
110 x 110



### COUDE À 90°

20 x 20
25 x 25
32 x 32
40 x 40
50 x 50
63 x 63
75 x 75
90 x 90
110 x 110



### TÉ ÉGAL 90°

20 x 20
25 x 25
32 x 32
40 x 40
50 x 50
63 x 63
75 x 75
90 x 90
110 x 110



### BOUCHON DE FIN DE LIGNE

20 x 20
25 x 25
32 x 32
40 x 40
50 x 50
63 x 63
75 x 75
90 x 90
110 x 110



### MANCHON RÉDUIT

25 x 20
32 x 20 25
40 x 20 25 32
50 x 20 25 32 40
63 x 25 32 40 50
75 x 40 50 63
90 x 63 75
110 x 90



### TÉ À 90° RÉDUIT

25 x 20
32 x 20 25
40 x 25 32
50 x 25 32 40
63 x 32 40 50
75 x 40 50 63
90 x 63 75
110 x 90



### RACCORD À BRIDE

63 x 50
90 x 80
110 x 100



### COUDE POUR SPRINKLER

20 x 1/2"
25 x 1/2"
32 x 3/4"



### APPLIQUE MURALE

25 x 3/4"
-----------



### RACCORD DE TRANSITION FILETÉ LAITON

20 x 1/2"
25 x 3/4" 1"
32 x 1"



### RACCORD DE TRANSITION TARAUDÉ LAITON

20 x 1/2"
25 x 3/4" 1"
32 x 1"



### RACCORD COUDE TARAUDÉ LAITON

20 x 3/4"
25 x 3/4"
32 x 1"